



LANGE WAL 24 2
6826 NB
ARNHEM

Vraagprijs € 249.500 K.K.

Hoetink
makelaars ▾

hoetinkmakelaars.nl/

Cloekplein 2, 6826 KS Arnhem

info@hoetinkmakelaars.nl

kenmerken

Overdracht

Vraagprijs	€ 249.500,- k.k.
Aanvaarding	In overleg

Bouw

Type object	Appartement, portiekflat
Woonlaag	2e woonlaag
Soort bouw	Bestaande bouw
Bouwperiode	1964
Type dak	Platdak
Isolatievormen	Dubbel glas

Oppervlaktes en inhoud

Gebruiksoppervlakte wonen	67,1 m ²
Inhoud	233 m ³
Oppervlakte overige inpandige ruimten	0,5 m ²
Oppervlakte externe bergruimte	5,5 m ²
Oppervlakte gebouwgebonden buitenruimte	5,6 m ²

Indeling

Aantal bouwlagen	1
Aantal kamers	3 (waarvan 2 slaapkamers)

kenmerken

Aantal badkamers 1

Aantal balkons 2

Locatie

Ligging
Aan drukke weg
In woonwijk
Nabij openbaar vervoer
Nabij school
Nabij snelweg

Energieverbruik

Energie label C

Uitrusting

Heeft een balkon Ja

Heeft schuur/berging Ja

Vereniging van Eigenaren

Ingeschreven bij de KvK Ja

Jaarlijkse vergadering Ja

Periodieke bijdrage Ja

Reservefonds Ja

Meer jaren onderhoudsplan Ja

Onderhoudsverwachting Ja

Opstal verzekering Ja

kenmerken

Kadastrale gegevens

Eigendom

Eigen grond



kenmerken

Woonoppervlakte

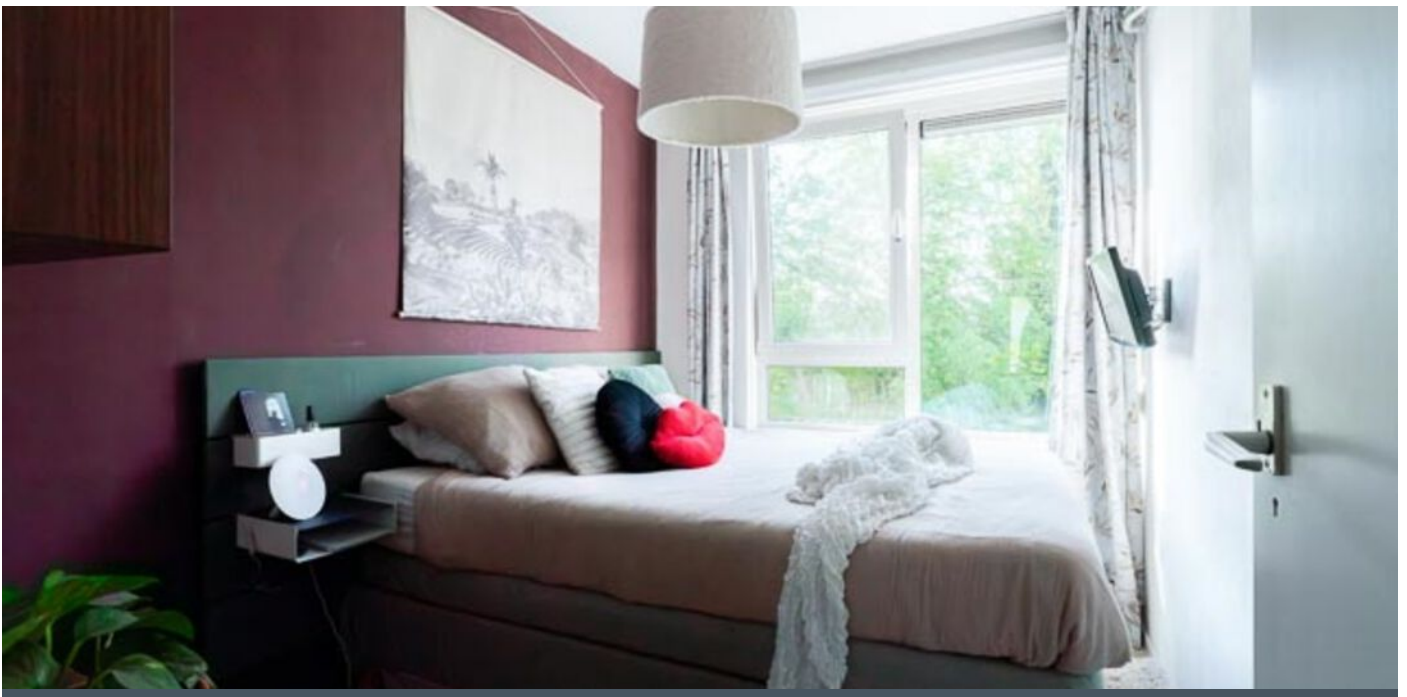
72.60m²

Inhoud

232.64m³

Energie label

C



omschrijving

ARNHEM
Lange Wal 24-2

Sfeervol en praktisch ingedeeld 4-kamerappartement met twee balkons en externe berging, gelegen in een prettige woonomgeving in Arnhem. Het appartement beschikt over een lichte woonkamer, eetkamer, twee slaapkamers en een fijne buitenruimte, waardoor het een comfortabele plek is om thuis te komen.

INDELING:

Begane grond: Afgesloten entree met toegang tot de appartementen en de bergingen. Trapopgang naar de verdiepingen.

Appartement: Entree, hal met toegang tot alle vertrekken. Lichte woonkamer in verbinding met de eerste slaapkamer/eetkamer. Vanuit de slaapkamer/eetkamer is het balkon bereikbaar, verder beschikt het appartement over een keuken met een tweede balkon, nog twee slaapkamers, een badkamer en een separaat toilet.

COMPLEX:

Het appartement maakt deel uit van een verzorgd appartementencomplex met bergingen. De woning beschikt over een eigen externe berging, ideaal voor het stallen van fietsen en het opbergen van extra spullen.

LOCATIE:

Belangrijke voorzieningen dichtbij Lange Wal 24-2 zijn bijvoorbeeld het vernieuwde winkelcentrum Presikhaaf, nieuwe Basic-Fit, diverse scholen en scholenconcentraties van basisscholen tot en met de vestigingen van de Hogeschool Arnhem en Nijmegen. Winkelcentrum Presikhaaf is voor heel Oost Arnhem dé plaats om boodschappen te doen. Hier vind je een compleet winkelaanbod waar je niets te kort komt. Ook is er Park Presikhaaf met diverse recreatieve/educatieve voorzieningen en een aantal sportterreinen.

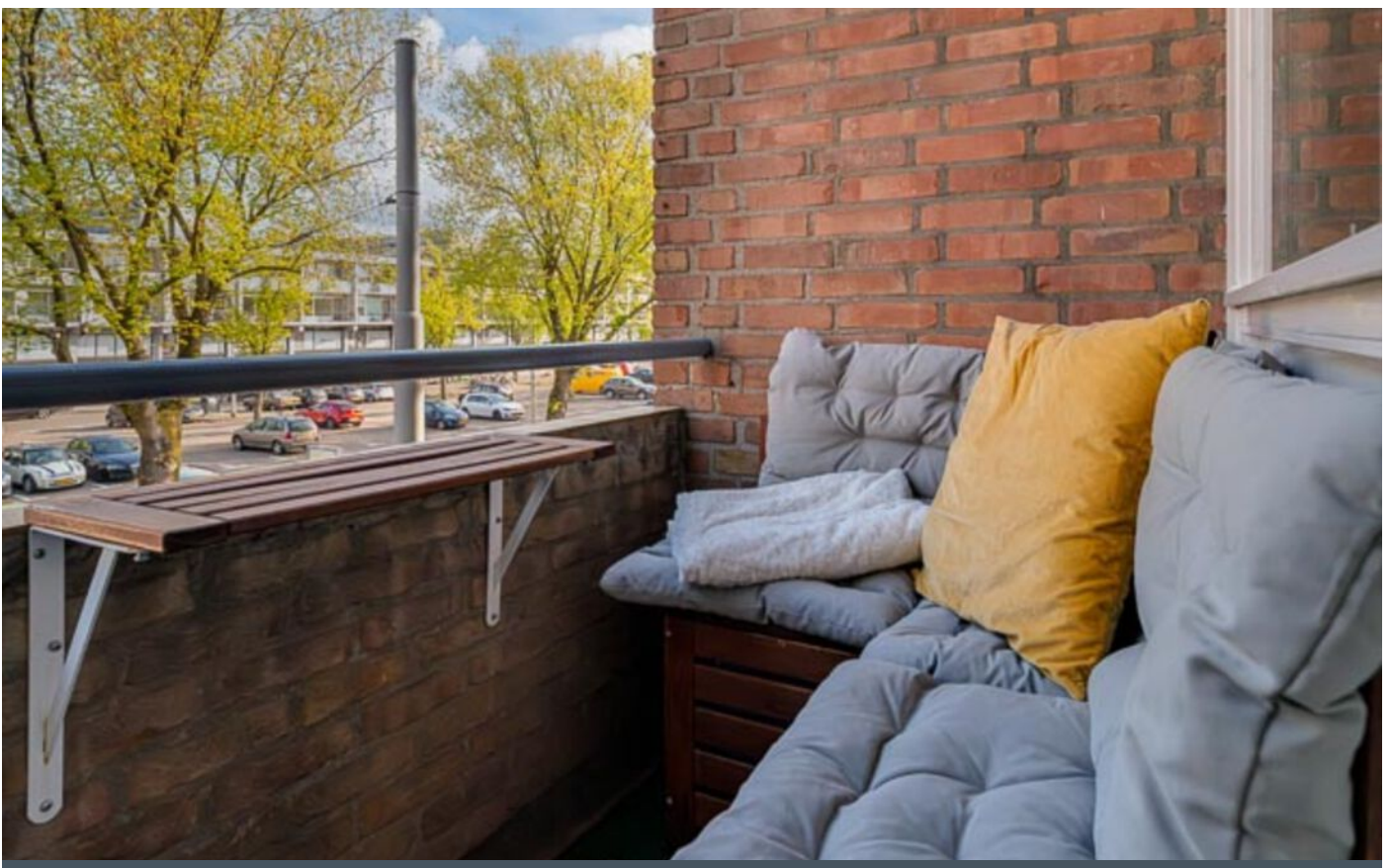
Het appartement ligt centraal ten opzichte van het centrum van Arnhem en Velp. Ook ligt het praktisch t.o.v. de belangrijke uitvalswegen en openbaar vervoer. Binnen enkele minuten begeef je je op de A12 of A325. Dankzij een ideale verbinding ben je zo op de Veluwe en de Posbank, alwaar je naar hartenlust kunt fietsen of joggen in de vrije natuur.

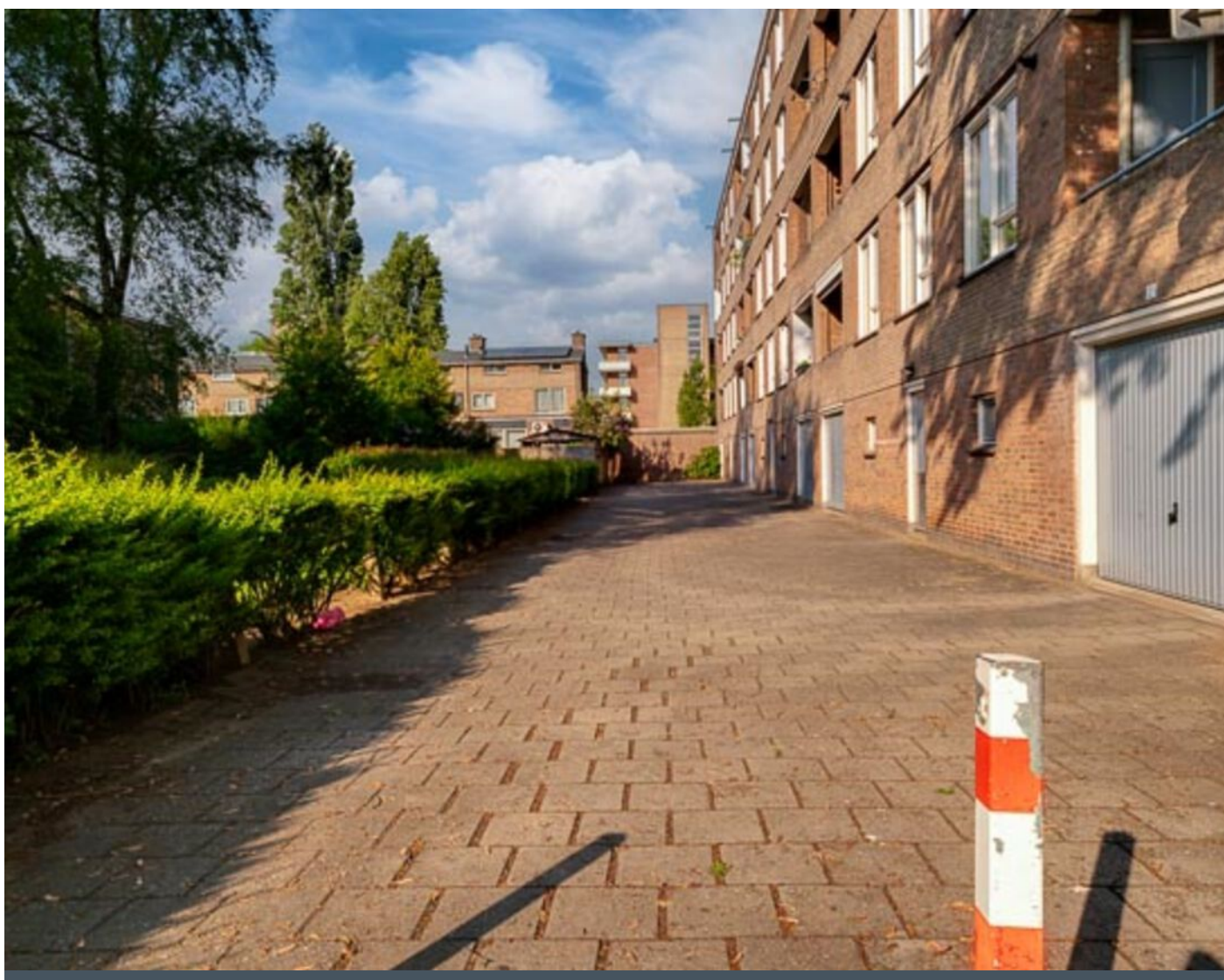
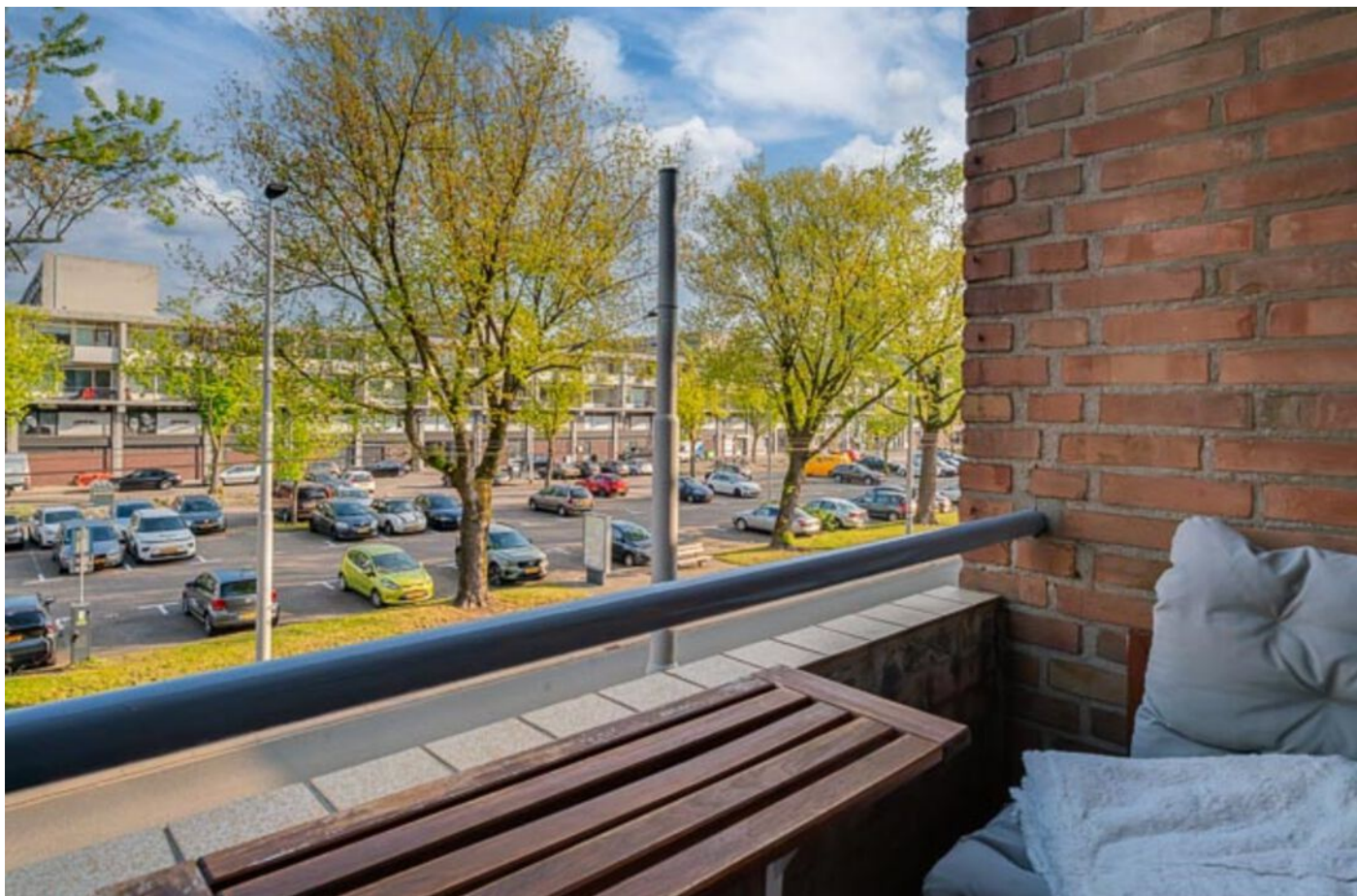
Een absoluut voordeel van deze woning is dat Station Presikhaaf op circa 2 minuten fietsen ligt. De bushalte is vlak naast de deur. Hier vertrekken de hele dag door bussen. Met de trein ben je in nog geen 4 minuten op Arnhem Centraal!

BIJZONDERHEDEN:

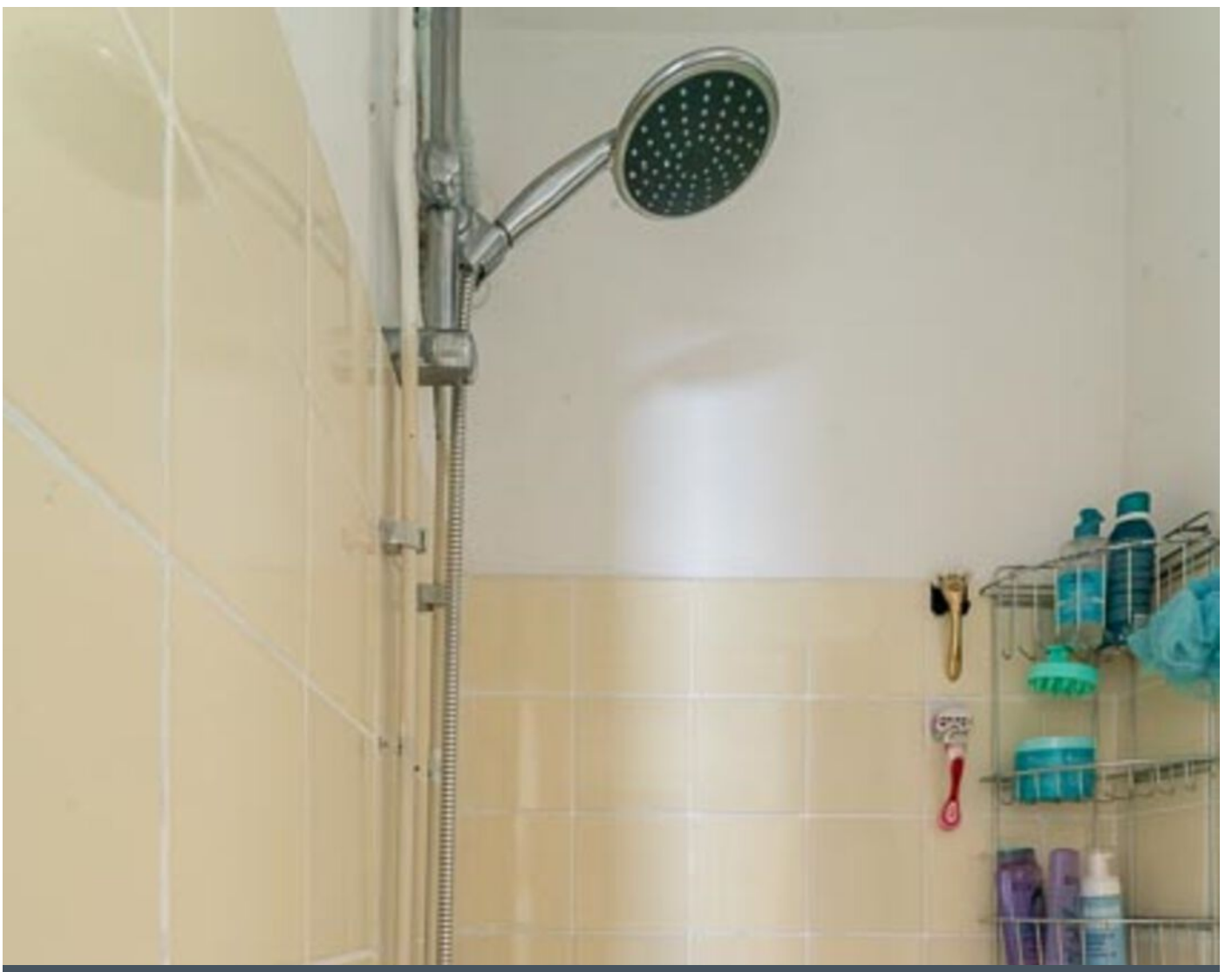
- 2 balkons aanwezig
- Eigen externe berging
- Praktische en comfortabele indeling
- Lichte woonkamer met fijne leefruimte
- Goede bereikbaarheid van voorzieningen en uitvalswegen
- Geschikt voor starters, alleenstaanden of stellen
- Aanvullende clausules van toepassing (o.a. ouderdomsclausule, asbestclausule)

foto's





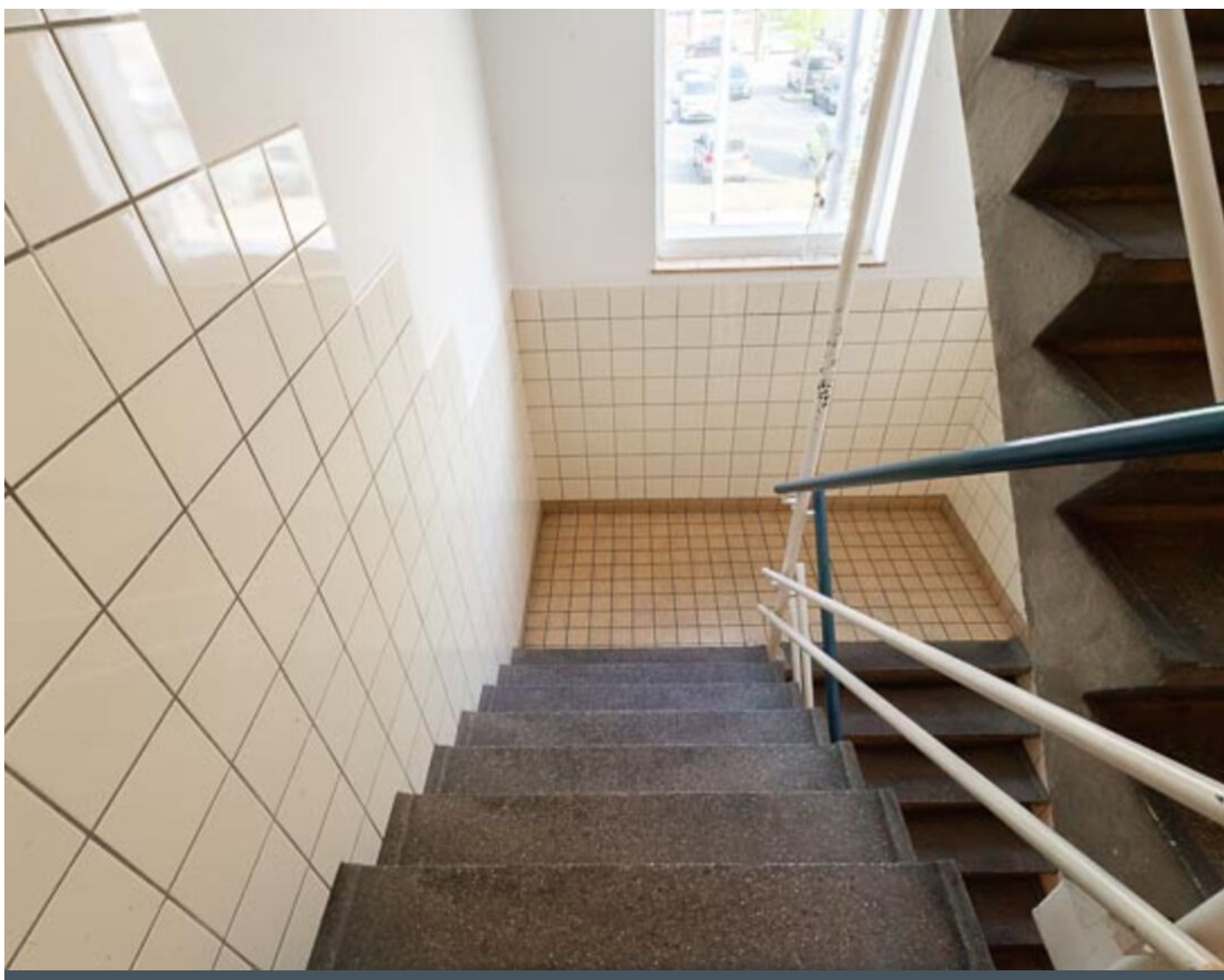
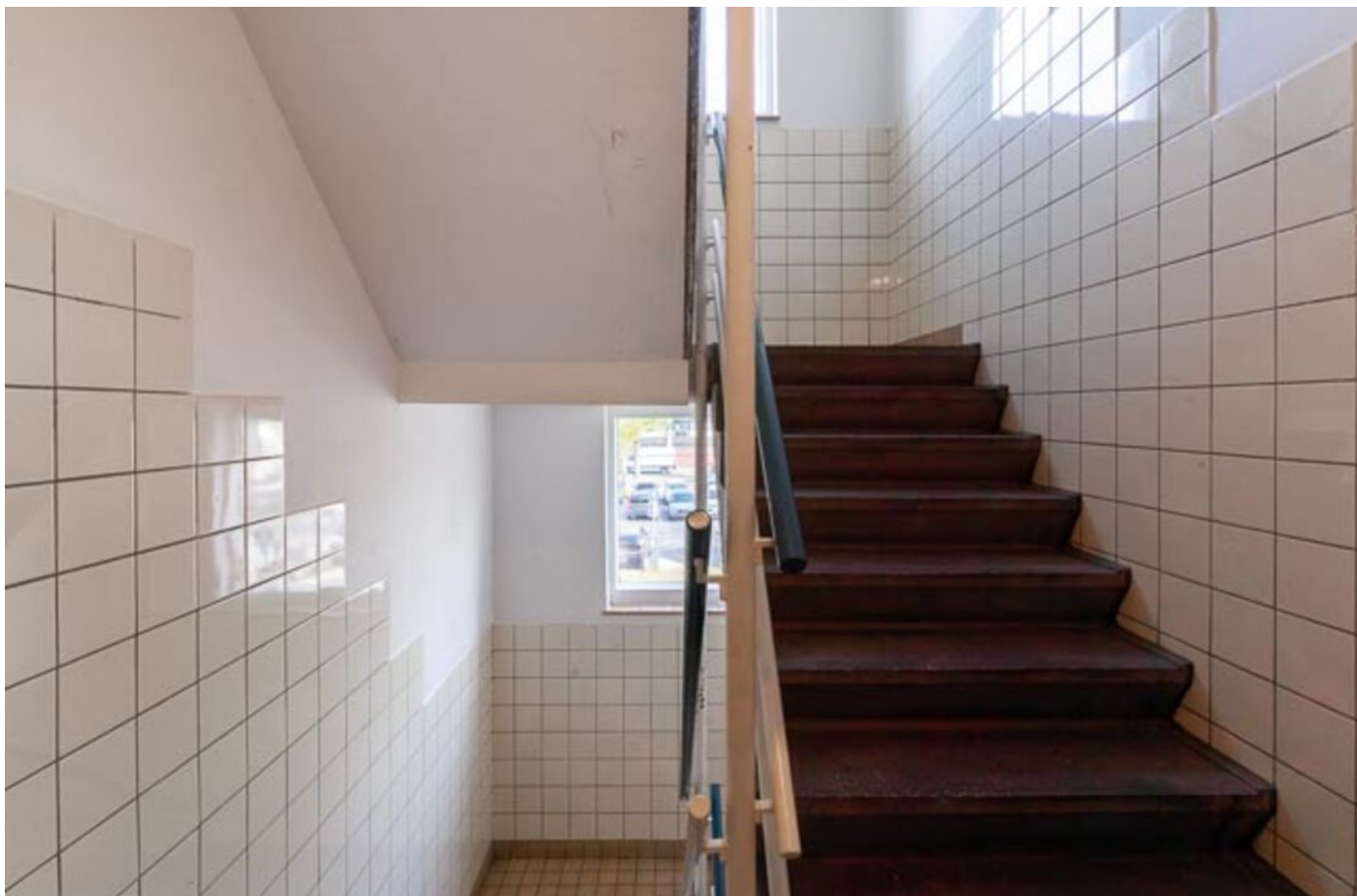


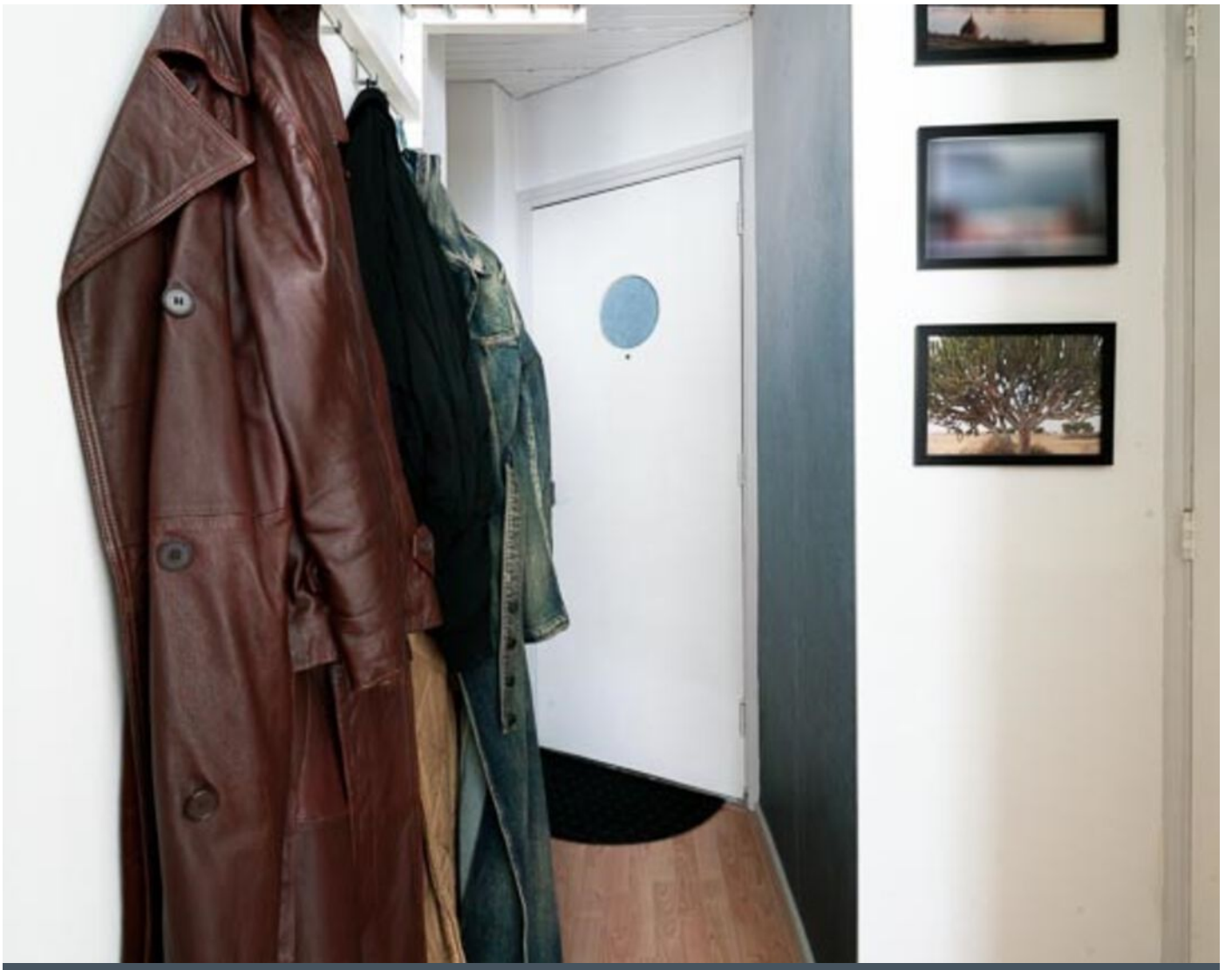


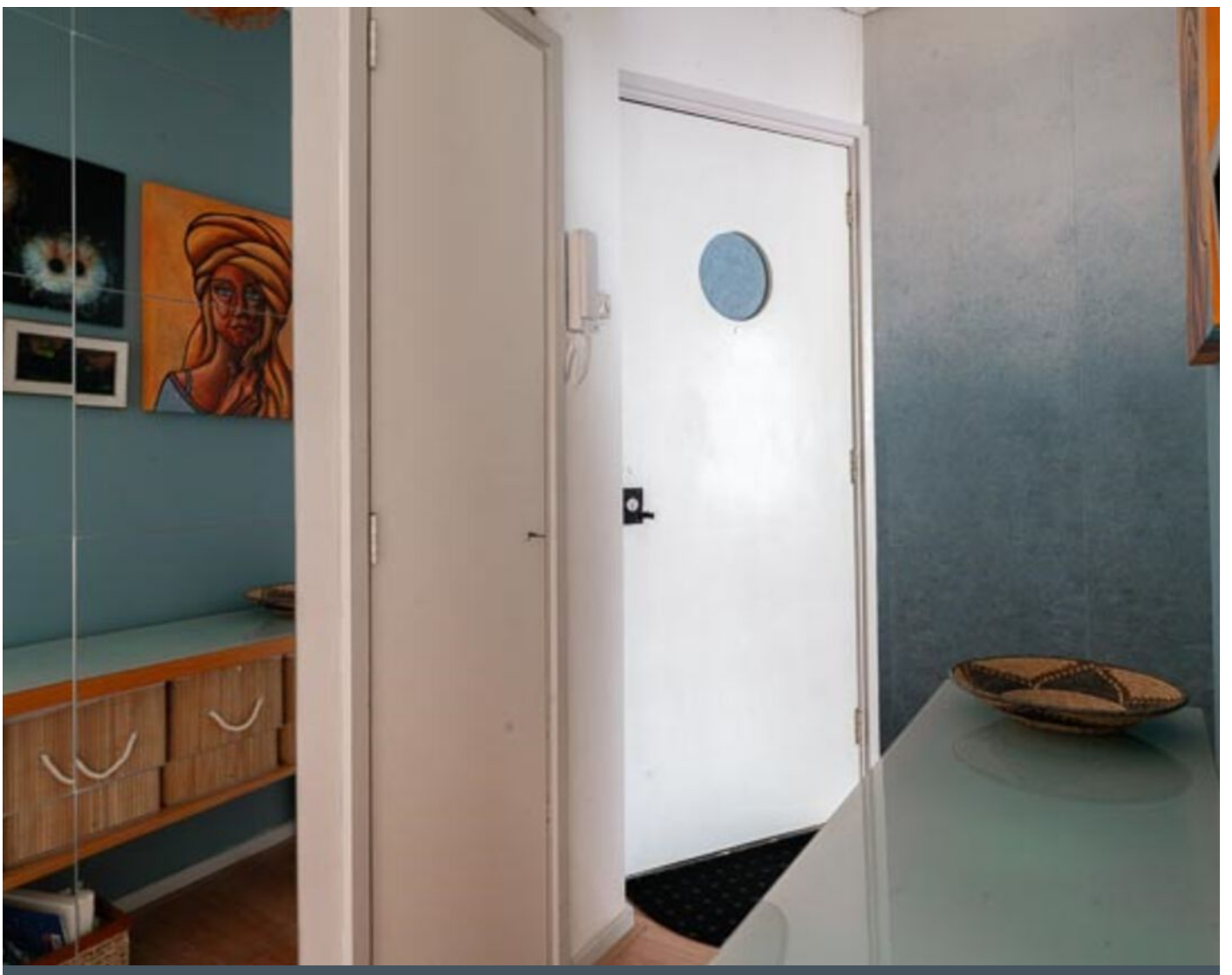


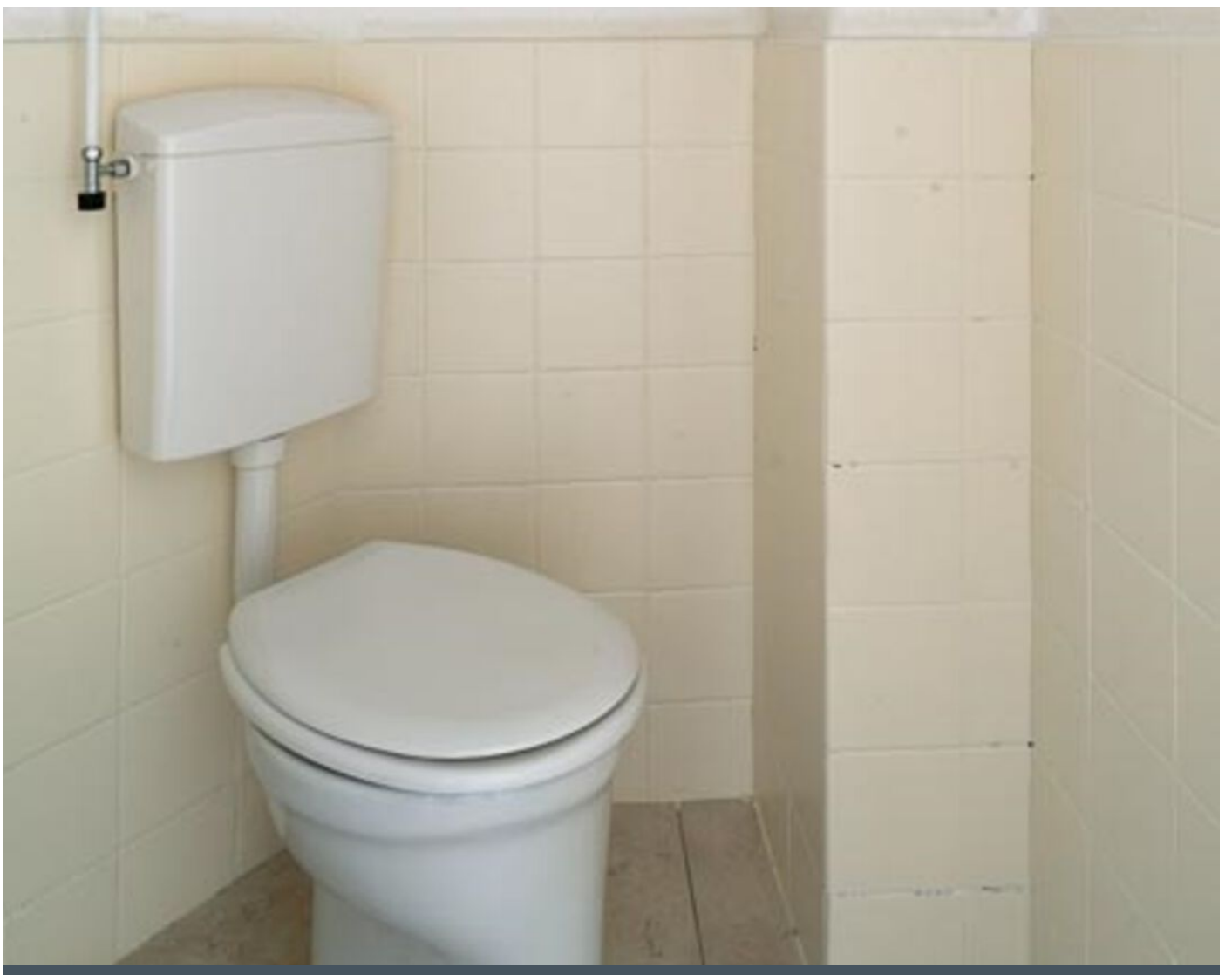
























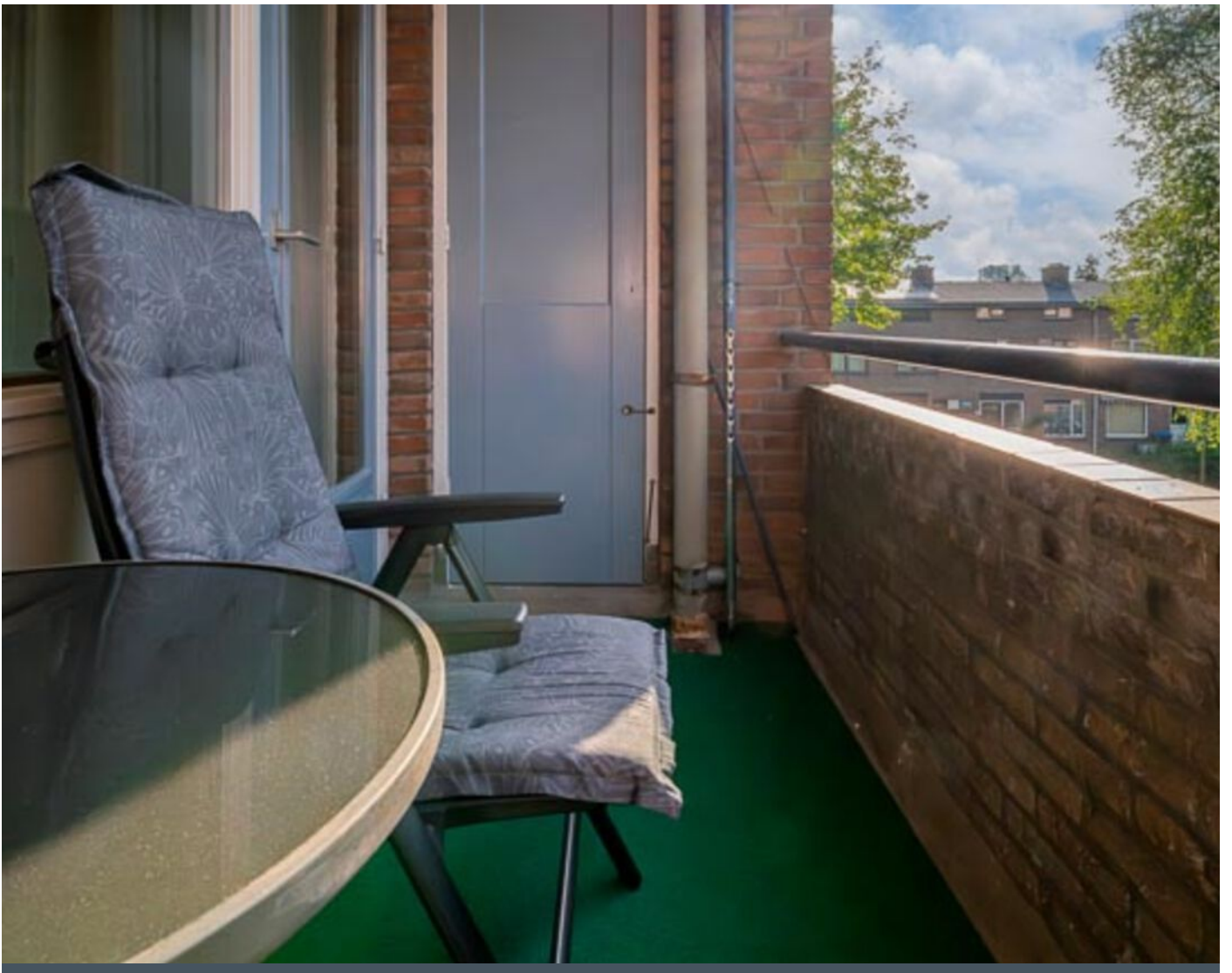




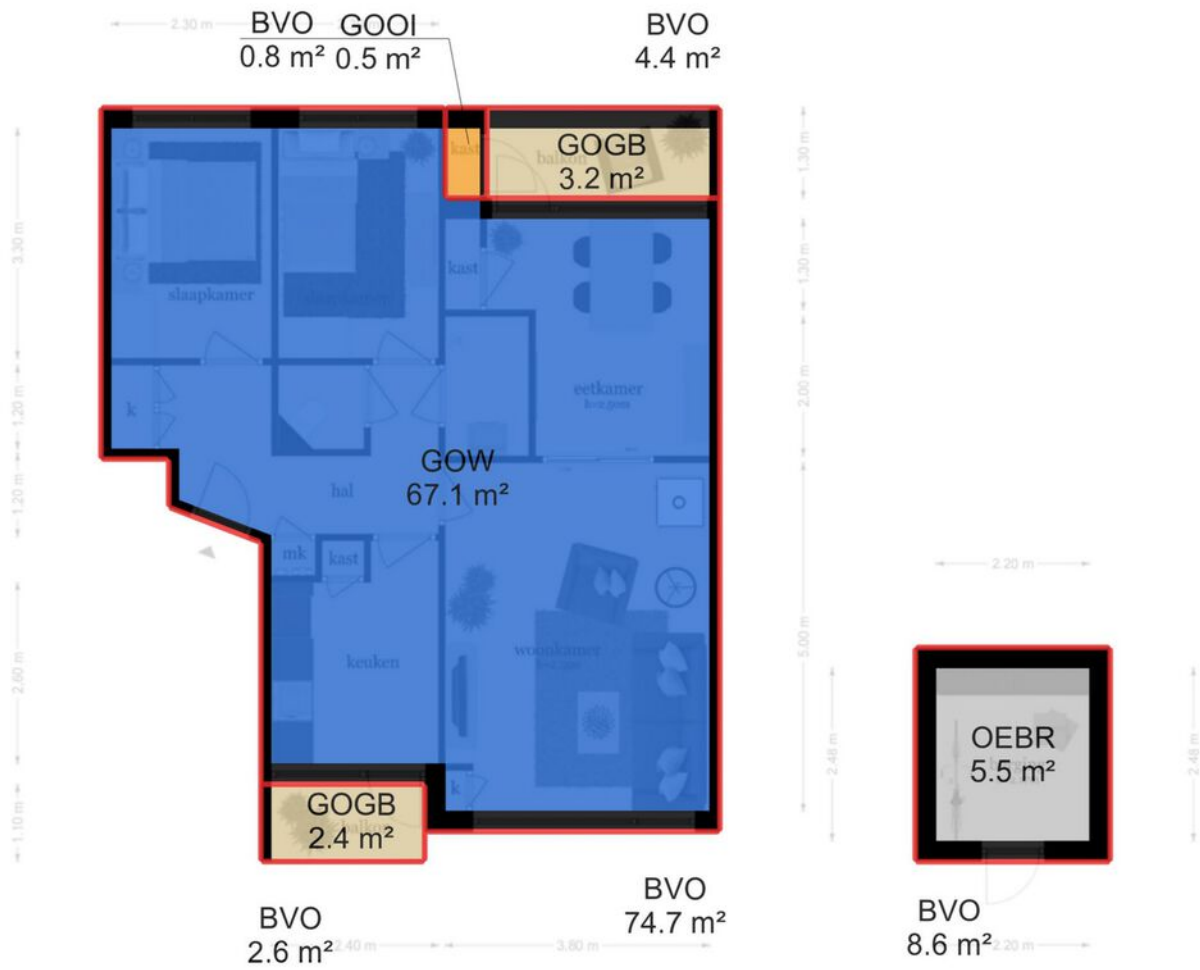






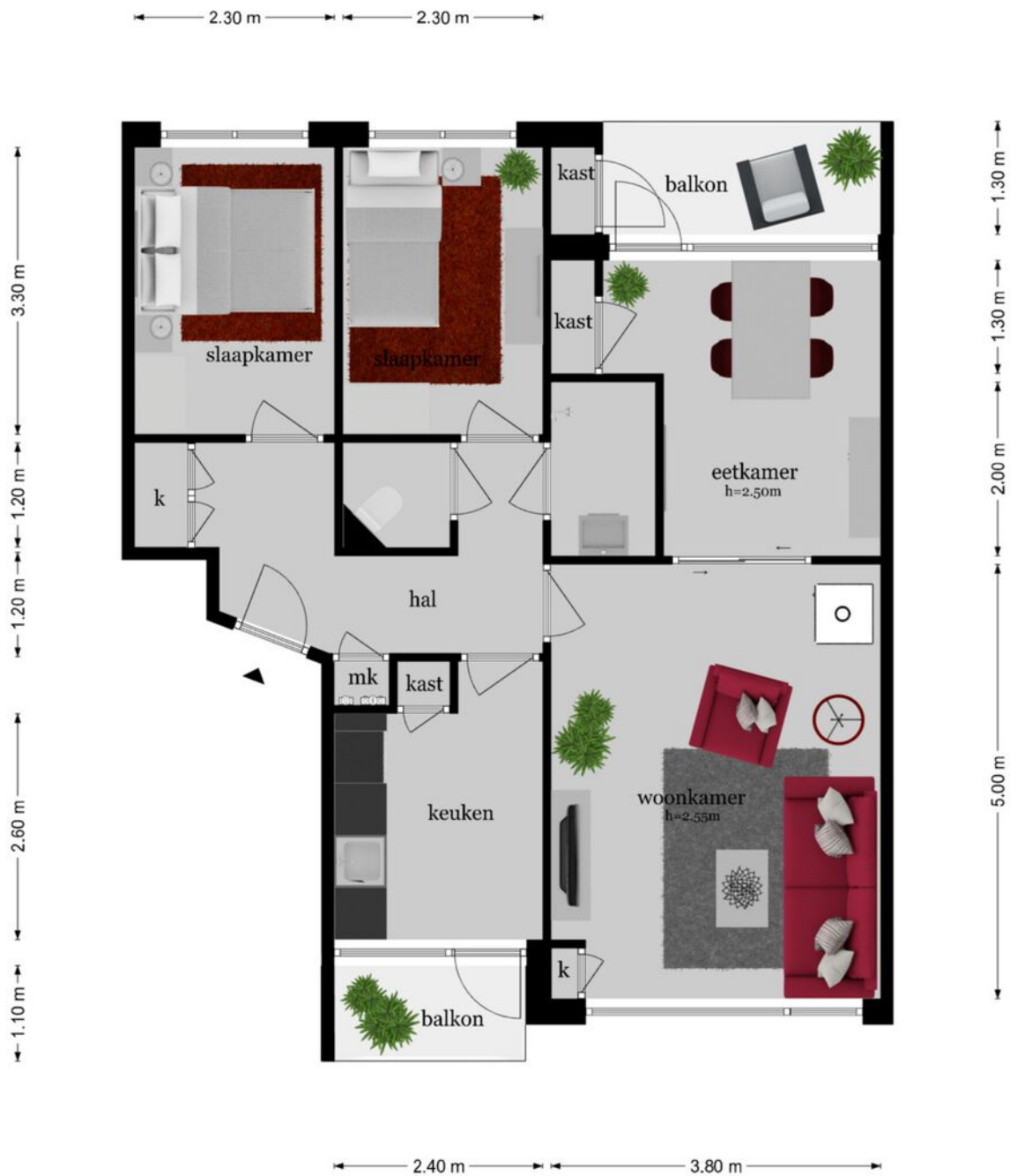


plattegrond



plattegrond

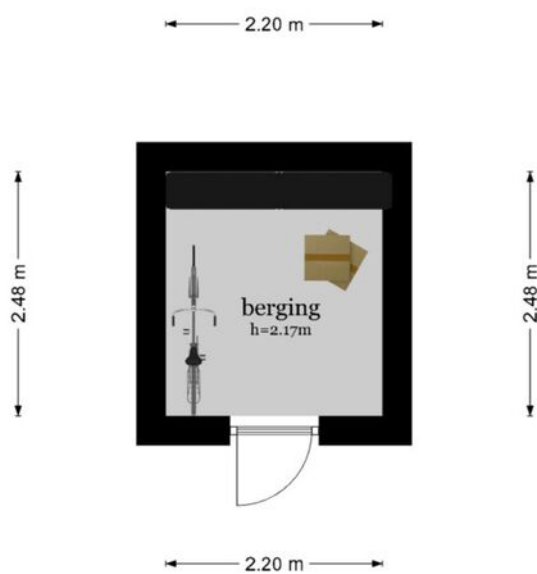
Lange Wal 24-2 - Arnhem Tweede Verdieping



De plattegronden zijn geproduceerd voor promotionele doeleinden en ter indicatie.
Aan de plattegronden kunnen geen rechten worden ontleend
© www.objectenco.nl

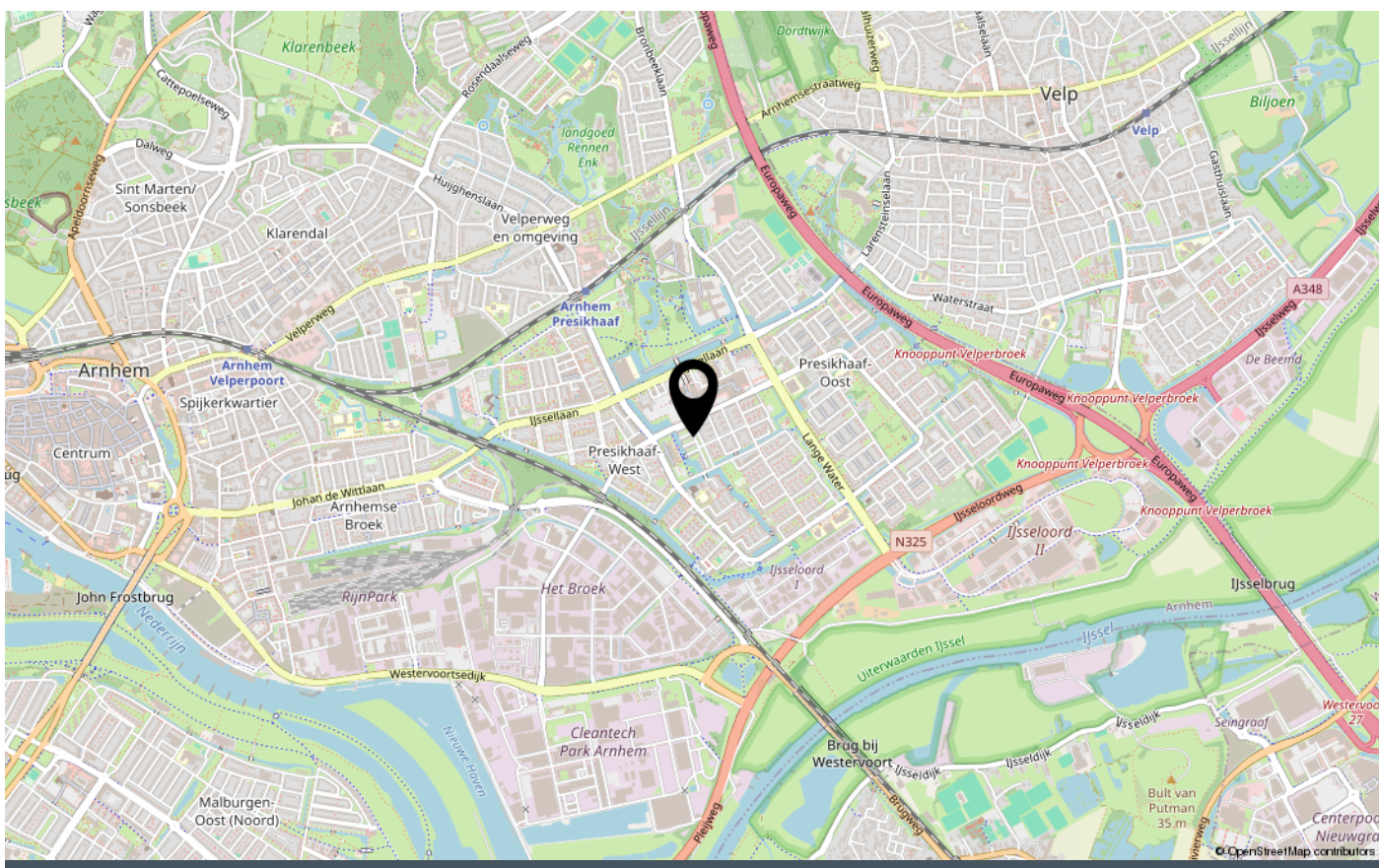
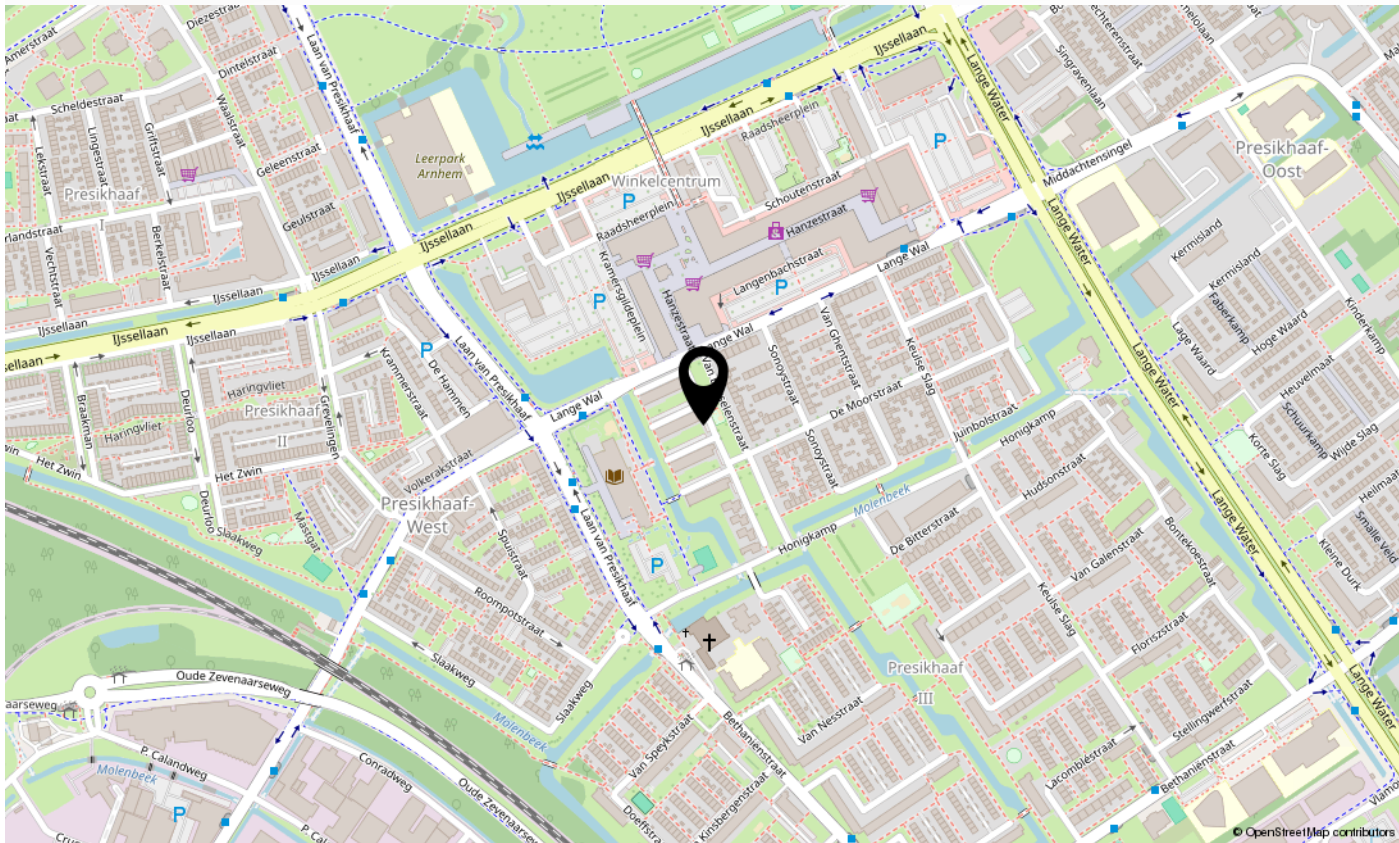
plattegrond

Lange Wal 24-2 - Arnhem Berging



De plattegronden zijn geproduceerd voor promotionele doeleinden en ter indicatie.
Aan de plattegronden kunnen geen rechten worden ontleend
© www.objectenco.nl

locatie op de kaart



bekijk de woning online!

<https://webpace.yisual.com/langewal242>

Hoetink
makelaars

Lange Wal 24 2, Arnhem



Scan deze code en bekijk
de woning op je mobiel!





INTERESSE IN DEZE WONING?

Neem dan vrijblijvend contact op met ons kantoor

Hoetink
makelaars ▼

hoetinkmakelaars.nl/

Cloekplein 2, 6826 KS Arnhem

info@hoetinkmakelaars.nl